

FB1 - FB1LC - FBB1 - MB1 - MBB1
UGELLI CONO PIENO
FULL CONE NOZZLES
BOQUILLAS DE CONO LLENO



Caratteristiche

I tipi BB hanno la testina removibile.
I tipi B sono a corpo unico.

Applicazioni

- Lavaggi di ogni tipo.
- Raffreddamenti.
- Abbattimento schiume.
- Trattamenti chimici.
- Antincendio.

Materiali

Ottone, Aisi303, Aisi316L,
altri su richiesta.

Characteristics

Types BB have removable caps.
Types B one piece made.

Applications

- Washing processes.
- Cooling.
- Foam dispersion.
- Chemical processes.
- Fire protection.

Materials

Brass, SS303, SS316L,
other on request.

Características

Tipo BB: cabeza intercambiable.
Tipo B: Cabeza de cuerpo único.

Aplicaciones

- Lavado de todo tipo.
- Enfriamiento.
- Aspersión de espumas.
- Tratamientos químicos.
- Protección contra incendios.

Materiales

Latón, Aisi303, Aisi316L,
otros bajo pedido.

Dimensions (mm) FB1 - FBB1

| Connection | D | D(EX) | L | L1 |
|------------|------|-------|------|------|
| 1/8" | - | 14,0 | - | 31,0 |
| 1/4" | - | 17,0 | - | 37,0 |
| 3/8" | - | 21,0 | - | 40,0 |
| 1/2" | - | 25,0 | - | 50,0 |
| 3/4" | 32,0 | - | 55,0 | - |
| 1" | 38,0 | - | 70,0 | - |

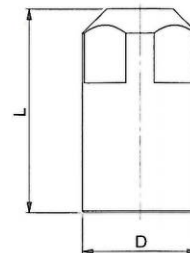
Dimensions (mm) FB1LC

| Connection | D | D(EX) | L | L1 |
|------------|------|-------|-------|----|
| 1-1/4" | 53,0 | - | 86,0 | - |
| 1-1/2" | 58,0 | - | 102,0 | - |
| 2" | 75,0 | - | 135,0 | - |
| 2-1/2" | 86,0 | - | 175,0 | - |

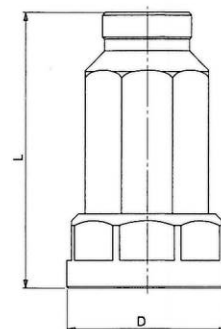
Dimensions (mm) MB1 - MBB1

| Connection | D | D(EX) | L | L1 |
|------------|------|-------|------|------|
| 1/8" | 13,0 | 14,0 | 22,0 | 33,0 |
| 1/4" | 14,0 | 17,0 | 22,0 | 38,0 |
| 3/8" | 17,0 | 21,0 | 25,0 | 45,0 |
| 1/2" | 21,0 | 25,0 | 31,0 | 50,0 |
| 3/4" | 27,0 | - | 40,0 | - |
| 1" | 35,0 | - | 52,0 | - |

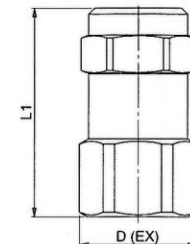
FB1



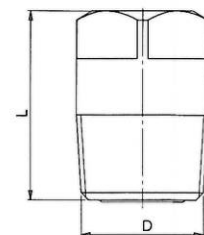
FB1LC (LARGE CAPACITY)



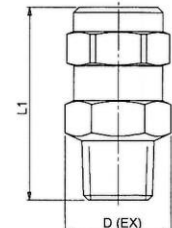
FBB1



MB1



MBB1



FB1 - FB1LC - FBB1 - MB1 - MBB1
UGELLO CONO PIENO
FULL CONE NOZZLE
BOQUILLA DE CONO LLENO



| Connection | Flow Factor | Models/Connections | | | | | Dia. (mm) | Min. Dia. (mm) | US (gpm at 40 psi) | Pressure (Bar) | | | | | | | | Angle [°] 3 Bar |
|------------|-------------|--------------------|-----|--------|------|-----|-----------|----------------|--------------------|----------------|------|------|--------------|-------|-------|-------|-------|--------------------------|
| | | FEMALE | | | MALE | | | | | 0,5 | 1 | 2 | 3 | 4 | 5 | 8 | 10 | |
| | | FBB1 | FB1 | FB1 LC | MBB1 | MB1 | | | | Capacity (Lpm) | | | | | | | | |
| 1/8" | 1 | • | | | • | • | 0,89 | 0,64 | 0,19 | 0,3 | 0,4 | 0,6 | 0,7 | 0,9 | 1,0 | 1,2 | 1,4 | 55 |
| 1/8" | 1,5 | • | | | • | • | 1,2 | 0,8 | 0,28 | 0,4 | 0,6 | 0,9 | 1,1 | 1,3 | 1,4 | 1,8 | 2,0 | 60 |
| 1/8" | 2 | • | | | • | • | 1,3 | 0,8 | 0,38 | 0,6 | 0,9 | 1,2 | 1,5 | 1,7 | 1,9 | 2,4 | 2,7 | 50 |
| 1/8" | 3 | • | | | • | • | 1,6 | 1 | 0,56 | 0,9 | 1,3 | 1,8 | 2,2 | 2,5 | 2,8 | 3,6 | 4,0 | 60 |
| 1/8" | 3,5 | • | | | • | • | 1,6 | 1,3 | 0,67 | 1,1 | 1,5 | 2,1 | 2,6 | 3,0 | 3,4 | 4,3 | 4,8 | 50 |
| 1/8" | 5 | • | | | • | • | 2 | 1,3 | 0,95 | 1,5 | 2,2 | 3,1 | 3,8 | 4,3 | 4,8 | 6,1 | 6,8 | 60 |
| 1/4" | 6,5 | • | | | • | • | 2,3 | 1,6 | 1,22 | 2,0 | 2,8 | 3,9 | 4,8 | 5,5 | 6,2 | 7,8 | 8,8 | 50 |
| 1/4" | 10 | • | | | • | • | 2,9 | 1,6 | 1,87 | 3,0 | 4,3 | 6,0 | 7,4 | 8,5 | 9,6 | 12,1 | 13,5 | 60 |
| 3/8" | 9,5 | • | | | • | • | 2,6 | 2,4 | 1,79 | 2,9 | 4,1 | 5,8 | 7,1 | 8,1 | 9,1 | 11,5 | 12,9 | 50 |
| 3/8" | 15 | • | | | • | • | 3,6 | 2,4 | 2,84 | 4,6 | 6,5 | 9,1 | 11,2 | 12,9 | 14,5 | 18,3 | 20,4 | 65 |
| 3/8" | 22 | • | | | • | • | 4,5 | 2,8 | 4,13 | 6,7 | 9,4 | 13,3 | 16,3 | 18,8 | 21,0 | 26,6 | 29,8 | 85 |
| 1/2" | 16 | • | | | • | • | 3,5 | 3,2 | 2,99 | 4,8 | 6,8 | 9,6 | 11,8 | 13,6 | 15,2 | 19,3 | 21,5 | 50 |
| 1/2" | 25 | • | | | • | • | 4,6 | 3,2 | 4,69 | 7,6 | 10,7 | 15,1 | 18,5 | 21,4 | 23,9 | 30,2 | 33,8 | 65 |
| 1/2" | 32 | • | | | • | • | 5,2 | 3,6 | 6,08 | 9,8 | 13,9 | 19,6 | 24,0 | 27,7 | 31,0 | 39,2 | 43,8 | 70 |
| 1/2" | 40 | • | | | • | • | 6,4 | 3,6 | 7,60 | 12,2 | 17,3 | 24,5 | 30,0 | 34,6 | 38,7 | 49,0 | 54,8 | 85 |
| 3/4" | 2,5 | | • | | | • | 4,9 | 4,5 | 5,52 | 8,9 | 12,6 | 17,8 | 21,8 | 25,2 | 28,1 | 35,6 | 39,8 | 50 |
| 3/4" | 4 | | • | | | • | 6,4 | 4,5 | 8,89 | 14,3 | 20,3 | 28,7 | 35,1 | 40,5 | 45,3 | 57,3 | 64,1 | 65 |
| 3/4" | 7 | | • | | | • | 9,5 | 5,2 | 15,45 | 24,9 | 35,2 | 49,8 | 61,0 | 70,4 | 78,8 | 99,6 | 111,4 | 90 |
| 1" | 4,2 | | • | | | • | 6 | 5,6 | 9,42 | 15,2 | 21,5 | 30,4 | 37,2 | 43,0 | 48,0 | 60,7 | 67,9 | 50 |
| 1" | 7 | | • | | | • | 8,3 | 5,6 | 15,50 | 25,0 | 35,3 | 50,0 | 61,2 | 70,7 | 79,0 | 99,9 | 111,7 | 65 |
| 1" | 10 | | • | | | • | 11,9 | 5,6 | 22,06 | 35,6 | 50,3 | 71,1 | 87,1 | 100,6 | 112,4 | 142,2 | 159,0 | 75 |
| 1" | 12 | | • | | | • | 11,9 | 6 | 26,34 | 42,5 | 60,0 | 84,9 | 104,0 | 120,1 | 134,3 | 169,8 | 189,9 | 90 |
| 1-1/4" | 6 | | | • | | | 17,6 | 6,5 | 12,92 | 21 | 29 | 42 | 51 | 59 | 66 | 83 | 93 | 50 |
| 1-1/4" | 10 | | | • | | | 19,5 | 6,4 | 22,04 | 36 | 50 | 71 | 87 | 100 | 112 | 142 | 159 | 65 |
| 1-1/4" | 12 | | | • | | | 10,6 | 6,5 | 26,60 | 43 | 61 | 86 | 105 | 121 | 136 | 171 | 192 | 65 |
| 1-1/4" | 14 | | | • | | | 12,4 | 6,5 | 30,90 | 50 | 70 | 100 | 122 | 141 | 158 | 199 | 223 | 75 |
| 1-1/4" | 20 | | | • | | | 15 | 8 | 44,08 | 71 | 100 | 142 | 174 | 201 | 225 | 284 | 318 | 90 |
| 1-1/2" | 10 | | | • | | | 9,6 | 8,8 | 22,04 | 36 | 50 | 71 | 87 | 100 | 112 | 142 | 159 | 50 |
| 1-1/2" | 16 | | | • | | | 12,6 | 8,8 | 35,46 | 57 | 81 | 114 | 140 | 162 | 181 | 229 | 256 | 70 |
| 1-1/2" | 20 | | | • | | | 14,2 | 8,8 | 44,08 | 71 | 100 | 142 | 174 | 201 | 225 | 284 | 318 | 70 |
| 1-1/2" | 30 | | | • | | | 18,2 | 10,3 | 65,86 | 106 | 150 | 212 | 260 | 300 | 336 | 425 | 475 | 90 |
| 2" | 17 | | | • | | | 12,6 | 11,2 | 37,49 | 60 | 85 | 121 | 148 | 171 | 191 | 242 | 270 | 50 |
| 2" | 30 | | | • | | | 17,2 | 11,2 | 65,86 | 106 | 150 | 212 | 260 | 300 | 336 | 425 | 475 | 70 |
| 2" | 35 | | | • | | | 19,1 | 11,2 | 77,26 | 125 | 176 | 249 | 305 | 352 | 394 | 498 | 557 | 75 |
| 2" | 40 | | | • | | | 22 | 11,2 | 88,15 | 142 | 201 | 284 | 348 | 402 | 449 | 568 | 635 | 75 |
| 2" | 50 | | | • | | | 23,7 | 14,4 | 109,94 | 177 | 251 | 354 | 434 | 501 | 560 | 709 | 792 | 80 |
| 2" | 60 | | | • | | | 28,5 | 14,4 | 129,19 | 208 | 294 | 416 | 510 | 589 | 658 | 833 | 931 | 90 |
| 2-1/2" | 25 | | | • | | | 15 | 14,4 | 54,46 | 88 | 124 | 176 | 215 | 248 | 278 | 351 | 393 | 50 |
| 2-1/2" | 50 | | | • | | | 22,1 | 14,4 | 109,94 | 177 | 251 | 354 | 434 | 501 | 560 | 709 | 792 | 75 |
| 2-1/2" | 60 | | | • | | | 24,5 | 14,4 | 129,19 | 208 | 294 | 416 | 510 | 589 | 658 | 833 | 931 | 75 |
| 2-1/2" | 70 | | | • | | | 28,5 | 14,4 | 154,52 | 249 | 352 | 498 | 610 | 704 | 788 | 996 | 1114 | 80 |
| 2-1/2" | 80 | | | • | | | 28,5 | 14,4 | 178,59 | 288 | 407 | 576 | 705 | 814 | 910 | 1151 | 1287 | 85 |
| 2-1/2" | 90 | | | • | | | 31,7 | 14,4 | 197,59 | 318 | 450 | 637 | 780 | 901 | 1007 | 1274 | 1424 | 90 |