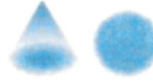


**FBB7 - MB7 - MBB7**  
**CONO PIENO STRETTO**  
**NARROW FULL CONE INJECTORS**  
**INYECTOR DE CONO LLENO, PEQUEÑO ÁNGULO**



**Caratteristiche**

Ugello con alte forze di impatto, angoli di spruzzo di 15° e 30°.

**Applicazioni**

- Lavaggi ad alto impatto.
- Spruzzo all'interno di Tubazioni.

**Materiali**

Ottone, Aisi303, Aisi316L, altri su richiesta.

**Characteristics**

Narrow full cone spray with high impact impact, 15° and 30° spraying angle.

**Applications**

- High impact washing.
- Inside tubes spray.

**Materials**

Brass, SS303, SS316L, other on request.

**Características**

Cono lleno de fuerte impacto con ángulo de aspersión de 15° y 30°.

**Aplicaciones**

- Lavado con fuerte impacto.
- Pulverización en el interior de canalizaciones.

**Materiales**

Latón, Aisi303, Aisi316L, otros bajo pedido.

**Dimensions (mm) FBB7**

Connection	D(EX)	L	D1(EX)	L1	D
1/8"	-	-	16,0	38,0	-
1/4"	-	-	20,0	46,0	-
3/8"	-	-	25,0	57,0	-
1/2"	-	-	31,0	75,0	-
3/4"	-	-	42,0	96,0	-

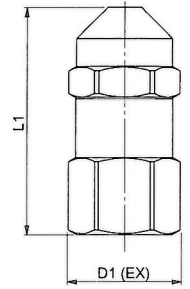
**Dimensions (mm) MB7**

Connection	D(EX)	L	D1(EX)	L1	D
1"	-	92,0	-	-	35,0
1"-1/4"	-	130,0	-	-	42,0

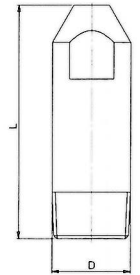
**Dimensions (mm) MBB7**

Connection	D(EX)	L	D1(EX)	L1	D
1/8"	16,0	38,0	-	-	-
1/4"	20,0	48,0	-	-	-
3/8"	25,0	58,0	-	-	-
1/2"	31,0	78,0	-	-	-
3/4"	42,0	100,0	-	-	-

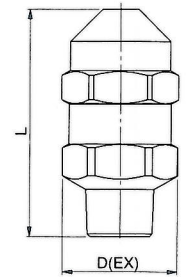
FBB7



MB7



MBB7



Connection	Flow Factor	Models/Connections			Dia. (mm)	US (gpm at 40 psi)	Pressure (Bar)								Angle <° 3 Bar
		Female		Male			0,5	1	2	3	4	6	8	10	
		FBB7	MBB7	MB7			Capacity (Lpm)								
1/8"	1,4	•	•		0,71	0,14	0,2	0,3	0,4	<b>0,6</b>	0,6	0,8	0,9	1,0	15 - 30
1/8"	2,5	•	•		0,97	0,25	0,4	0,6	0,8	<b>1,0</b>	1,1	1,4	1,6	1,8	15 - 30
1/8"	4	•	•		1,2	0,38	0,6	0,9	1,2	<b>1,5</b>	1,7	2,1	2,4	2,7	15 - 30
1/8"	7	•	•		1,6	0,68	1,1	1,6	2,2	<b>2,7</b>	3,1	3,8	4,4	4,9	15 - 30
1/4"	9	•	•		1,8	0,86	1,4	2,0	2,8	<b>3,4</b>	3,9	4,8	5,6	6,2	15 - 30
3/8"	14	•	•		2,3	1,39	2,2	3,2	4,5	<b>5,5</b>	6,4	7,8	9,0	10,0	15 - 30
1/2"	30	•	•		3,2	2,94	4,7	6,7	9,5	<b>11,6</b>	13,4	16,4	18,9	21,2	15 - 30
3/4"	50	•	•		4,2	4,94	8,0	11,3	15,9	<b>19,5</b>	22,5	27,6	31,8	35,6	15 - 30
1"	70			•	5,1	6,84	11,0	15,6	22,0	<b>27,0</b>	31,2	38,2	44,1	49,3	15 - 30
1"	100			•	6,1	9,88	15,9	22,5	31,8	<b>39,0</b>	45,0	55,2	63,7	71,2	15 - 30
1-1/4"	150			•	7,4	14,95	24,1	34,1	48,2	<b>59,0</b>	68,1	83,4	96,3	107,7	15 - 30
1-1/4"	200			•	8,6	19,76	31,8	45,0	63,7	<b>78,0</b>	90,1	110,3	127,4	142,4	15 - 30