

FB2 - FB2LC - FBB2 - MB2 - MBB2
CONO PIENO AMPIO
WIDE FULL CONE AND LARGE CAPACITY
CONO LLENO GRAN ÁNGULO



Caratteristiche

I tipi BB hanno la testina removibile.
I tipi B sono a corpo unico.
I tipi per grosse portate F-B2 (1) sono in AISI 316.

Characteristics

Types BB have removable caps.
Types B one piece made.
Large capacity types F-B2 (1) S.S. AISI 316 made.

Características

Tipo BB: cabeza intercambiable.
Tipo B: Boquilla de una sola pieza.
Las boquillas tipo F-B2 (1) de gran caudal son de inox 316.

Applicazioni

- Lavaggi.
- Raffreddamenti.
- Abbattimento schiume.
- Antincendio.
- Lavaggio aria e gas.
- Trattamenti chimici.

Applications

- Washing processes.
- Cooling.
- Foam dispersion.
- Fire protection
- Air and gas washing.
- Chemical processes.

Aplicaciones

- Lavado.
- Enfriamiento.
- Aspersión de espumas.
- Protección contra incendios.
- Lavado de aire y gas.
- Tratamientos químicos.

Materiali

Ottone, Aisi303, Aisi316L, altri su richiesta.

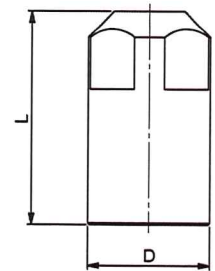
Materials

Brass, SS303, SS316L, other on request.

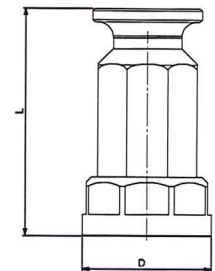
Materiales

Latón, Aisi303, Aisi316L, otros bajo pedido.

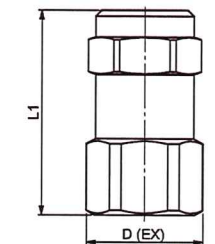
FB2



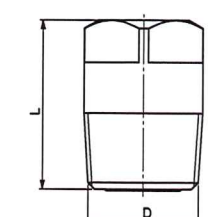
FB2LC (LARGE CAPACITY)



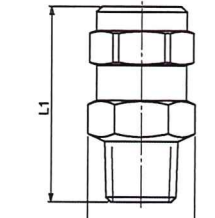
FBB2



MB2



MBB2



Dimensions (mm) FB2 - FBB2

Connection	D	D(EX)	L	L1
1/8"	-	14,0	-	31,0
1/4"	-	17,0	-	37,0
3/8"	-	21,0	-	40,0
1/2"	-	25,0	-	50,0
3/4"	32,0	-	56,0	-

Dimensions (mm) FB2LC

Connection	D	D(EX)	L	L1
1"-1/4	52,0	-	90,0	-
1"-1/2	58,0	-	102,0	-
2	75,0	-	139,0	-

Dimensions (mm) MB2 - MBB2

Connection	D	D(EX)	L	L1
1/8"	13,0	14,0	22,0	33,0
1/4"	14,0	17,0	22,0	38,0
3/8"	17,0	21,0	30,0	45,0
1/2"	21,0	25,0	33,0	56,0
3/4"	27,0	-	40,0	-
1"	35,0	-	52,0	-

FB2 - FB2LC - FBB2 - MB2 - MBB2
CONO PIENO AMPIO
WIDE FULL CONE AND LARGE CAPACITY
CONO LLENO GRAN ÁNGULO



Connection	Flow Factor	Models/Connections					Dia. (mm)	Min. Dia. (mm)	US (gpm at 40 psi)	Pressure (Bar)								Angle <° 3 Bar
		Female			Male					0,5	1	2	3	4	5	8	10	
		FBB2	FB2	FB2 LC	MBB2	MB2				Capacity (Lpm)								
1/8"	2,8	•			•		1,5	0,8	0,51	0,8	1,2	1,6	2,0	2,3	2,6	3,3	3,7	115
1/8"	4,3	•			•		2,0	1,0	0,81	1,3	1,8	2,6	3,2	3,7	4,1	5,2	5,8	115
1/8"	5,6	•			•		2,4	1,0	1,04	1,7	2,4	3,3	4,1	4,7	5,3	6,7	7,5	115
1/8"	8	•			•		2,5	1,3	1,44	2,3	3,3	4,7	5,7	6,6	7,4	9,3	10,4	115
1/4"	10	•			•		3,0	1,6	1,82	2,9	4,2	5,9	7,2	8,3	9,3	11,8	13,1	115
1/4"	12	•			•		3,3	1,6	2,17	3,5	4,9	7,0	8,6	9,9	11,0	14,0	15,6	115
1/4"	14	•	•		•	•	3,7	1,6	2,53	4,1	5,8	8,2	10,0	11,5	12,9	16,3	18,3	115
3/8"	17	•	•		•	•	3,7	2,4	3,12	5,0	7,1	10,0	12,3	14,2	15,9	20,1	22,5	115
3/8"	20	•	•		•	•	4,4	2,4	3,67	5,9	8,4	11,8	14,5	16,7	18,7	23,7	26,5	115
3/8"	24	•	•		•	•	4,5	2,8	4,36	7,0	9,9	14,0	17,2	19,9	22,2	28,1	31,4	115
3/8"	27	•	•		•	•	4,7	3,0	4,94	8,0	11,3	15,9	19,5	22,5	25,2	31,8	35,6	115
1/2"	30	•	•		•	•	5,1	3,2	5,60	9,0	12,8	18,0	22,1	25,5	28,5	36,1	40,3	115
1/2"	35	•	•		•	•	5,9	3,2	6,36	10,2	14,5	20,5	25,1	29,0	32,4	41,0	45,8	115
1/2"	40	•	•		•	•	6,4	3,6	7,35	11,8	16,7	23,7	29,0	33,5	37,4	47,4	52,9	115
1/2"	45	•	•		•	•	6,4	4,3	8,26	13,3	18,8	26,6	32,6	37,6	42,1	53,2	59,5	115
1/2"	50	•	•		•	•	6,7	4,3	9,20	14,8	21,0	29,6	36,3	41,9	46,9	59,3	66,3	115
3/4"	6		•			•	9,7	4,5	12,67	20,4	28,9	40,8	50,0	57,7	64,5	81,6	91,3	115
1"	11		•			•	13,0	5,7	23,31	37,6	53,1	75,1	92,0	106,2	118,8	150,2	168,0	115
1-1/4"	16			•			15,4	6,6	34,20	55,1	77,9	110,2	135,0	155,9	174,3	220,5	246,5	115
1-1/2"	24			•			18,1	10,3	50,66	81,6	115,5	163,3	200,0	230,9	258,2	326,6	365,1	115
2"	57			•			24,9	11,2	99,81	160,8	227,5	321,7	394,0	455,0	508,7	643,4	719,3	115
2-1/2"	70			•			31,7	14,4	149,71	241,3	341,2	482,5	591,0	682,4	763,0	965,1	1079,0	115