

**FA3 - FAA3 - MA3 - MAA3**  
**CONO VUOTO AMPIO**  
**WIDE HOLLOW CONE**  
**CONO VACÍO GRAN ÁNGULO**



**Caratteristiche**

Testina rimovibile.  
Spruzzo a 90° rispetto l'asse di ingresso.

**Applicazioni**

- Lavaggio e raffreddamento aria e gas.
- Abbattimento polveri.
- Trattamenti superficiali.
- Umidificazioni.
- Ossigenazione acque.
- Raffreddamento tetti.

**Materiale**

Ottone, Aisi303, Aisi316L, altri su richiesta.

**Characteristics**

Removable cap.  
90° spray from the inlet axis.

**Applications**

- Washing and cooling of air and gas.
- Dust control.
- Surface treatments.
- Humidifications.
- Water aerating.
- Roof cooling.

**Material**

Brass, SS303, SS316L, other on request.

**Características**

Cabeza intercambiable.  
Pulverización a 90° en relación al eje de entrada del líquido.

**Aplicaciones**

- Lavado y enfriamiento de aire y gas.
- Control de polvo.
- Tratamiento de superficies.
- Humidificación.
- Oxigenación de agua.
- Enfriamiento.

**Material**

Latón, Aisi303, Aisi316L, otros bajo pedido.

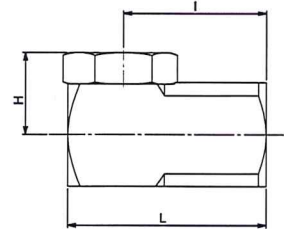
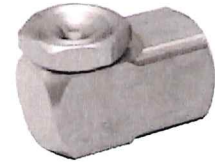
**Dimensions (mm) FA3 - FAA3**

Connection	I	L	H
1/4" FAA3	22,0	30,0	12,0
1/8" FA3	17,5	25,0	13,0
1/4" FA3	24,0	34,0	15,0
3/8" FA3	24,0	34,0	14,5
1/2" FA3	35,0	50,0	22,0
3/4" FA3	40,0	56,0	25,0

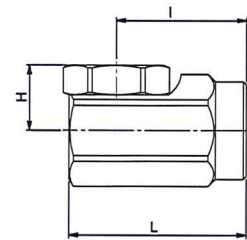
**Dimensions (mm) MA3 - MAA3**

Connection	I	L	H
1/4" MAA3	25,5	33,5	11,0
1/8" MA3	24,0	30,0	10,4
1/4" MA3	25,5	34,0	13,0
3/8" MA3	28,5	38,0	15,0
1/2" MA3	35,0	50,0	18,7
3/4" MA3	41,0	61,0	24,0

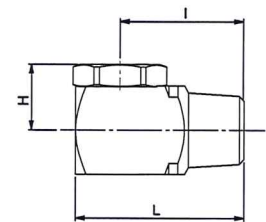
**FA3**



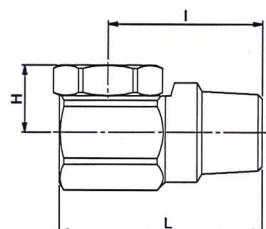
**FAA3**



**MA3**



**MAA3**



**FA3 - FAA3 - MA3 - MAA3**  
**CONO VUOTO AMPIO**  
**WIDE HOLLOW CONE**  
**CONO VACÍO GRAN ÁNGULO**



Flow Factor	Models / Connections										Dia. (mm)	Min. Dia. (mm)	US (gpm at 40 psi)	Pressure (Bar)							Angle <° 3 Bar
	Female					Male								1	2	3	4	6	8	10	
	FA3 1/8"	FAA3 1/4"	FA3 3/8"	FA3 1/2"	FA3 3/4"	MA3 1/8"	MAA3 1/4"	MA3 3/8"	MA3 1/2"	MA3 3/4"				Capacity (Lpm)							
0,5	•					•					1,1	0,9	0,10	0,23	0,32	<b>0,39</b>	0,5	0,6	0,6	0,7	115
1	•	•				•	•				1,4	1,7	0,20	0,45	0,64	<b>0,78</b>	0,9	1,1	1,3	1,4	115
1 - 5		•					•				3,3	1,4	0,34	0,77	1,09	<b>1,33</b>	1,5	1,9	2,2	2,4	115
1 - 10		•					•				4,5	1,4	0,42	0,95	1,34	<b>1,64</b>	1,9	2,3	2,7	3,0	115
1 - 15		•					•				5,4	1,4	0,49	1,13	1,59	<b>1,95</b>	2,3	2,8	3,2	3,6	115
2 - 3	•					•					2,1	2,1	0,50	1,13	1,60	<b>1,96</b>	2,3	2,8	3,2	3,6	115
3	•					•					2,7	2,4	0,60	1,36	1,92	<b>2,35</b>	2,7	3,3	3,8	4,3	115
2 - 5		•					•				3,3	2,1	0,67	1,52	2,15	<b>2,63</b>	3,0	3,7	4,3	4,8	115
3 - 5	•					•					3,3	2,4	0,68	1,55	2,19	<b>2,68</b>	3,1	3,8	4,4	4,9	115
2 - 10	•	•				•	•				4,5	2,1	0,81	1,85	2,61	<b>3,20</b>	3,7	4,5	5,2	5,8	130
5	•	•				•	•				3	3,3	1,00	2,28	3,23	<b>3,95</b>	4,6	5,6	6,5	7,2	115
5 - 10	•	•	•			•	•	•			4,5	3	1,29	2,94	4,16	<b>5,09</b>	5,9	7,2	8,3	9,3	130
5 - 15		•	•				•	•			5,4	3,6	1,54	3,50	4,96	<b>6,07</b>	7,0	8,6	9,9	11,1	130
8 - 10	•	•	•			•	•	•			4,5	3,8	1,77	4,04	5,72	<b>7,00</b>	8,1	9,9	11,4	12,8	130
10		•	•				•	•			4,5	4,7	1,98	4,5	6,4	<b>7,8</b>	9,0	11,0	12,7	14,2	115
8 - 15		•	•				•	•			4,1	5,4	2,18	5,0	7,0	<b>8,6</b>	9,9	12,2	14,0	15,7	130
10 - 15		•	•				•	•			5,4	4,7	2,39	5,4	7,7	<b>9,4</b>	10,9	13,3	15,4	17,2	130
8 - 25			•					•			7,4	4,5	2,58	5,9	8,3	<b>10,2</b>	11,8	14,4	16,7	18,6	125
10 - 20			•					•			5,9	5	2,76	6,3	8,9	<b>10,9</b>	12,6	15,4	17,8	19,9	120
15		•	•				•	•			5,4	5,8	2,96	6,8	9,6	<b>11,7</b>	13,5	16,5	19,1	21,4	115
15 - 20			•					•			6,1	5,9	3,37	7,7	10,9	<b>13,3</b>	15,4	18,8	21,7	24,3	115
20			•					•			5,9	7,1	3,95	9,0	12,7	<b>15,6</b>	18,0	22,1	25,5	28,5	115
15 - 30			•					•			5,4	6,1	4,36	9,9	14,0	<b>17,2</b>	19,9	24,3	28,1	31,4	115
25			•					•			6,1	7,4	4,99	11,4	16,1	<b>19,7</b>	22,7	27,9	32,2	36,0	110
25 - 30			•					•			5,9	7,4	5,47	12,5	17,6	<b>21,6</b>	24,9	30,5	35,3	39,4	110
50				•					•		11,1	9,5	10,01	22,8	32,3	<b>39,5</b>	45,6	55,9	64,5	72,1	110
80					•					•	14,3	12,7	15,83	36,1	51,0	<b>62,5</b>	72,2	88,4	102,1	114,1	115